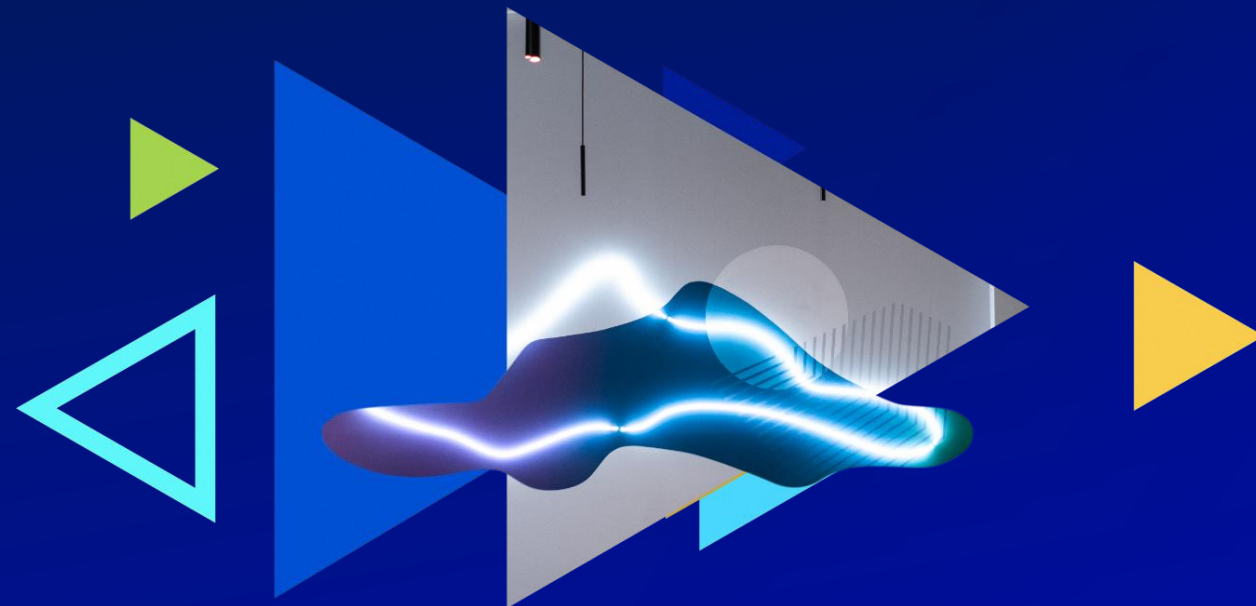




# Résultats S1 FY2026



9 Avril 2026

# S1 FY2026 – Faits marquants

## Chiffres clés

Chiffre d'affaires

**€555m**

Croissance LFL<sup>1</sup>

**+5.5%**

Net RRR<sup>2</sup>

**104%**

EBITDA ajusté

**€227m**

Marge d'EBITDA ajusté

**40.9%**

Unlevered Free Cash-Flow

**€32.3m**

## Initiatives stratégiques

- ✓ **Création d'une verticale Défense en construisant une offre dédiée à partir de ses produits SecNumCloud**
- ✓ **Priorités commerciales recentrées : acquisition clients sur Starters et Scalars, contrats de taille intermédiaire réguliers sur Corporate**
- ✓ **Lancement du Lab AI et acquisition de Dragon LLM, pour répondre à la demande croissante d'IA agentique verticalisée**

## Faits opérationnels marquants

- ✓ **Marge d'EBITDA ajusté record depuis l'IPO grâce au levier opérationnel croissant, +90 bps vs S1 FY2025**
- ✓ **Capex anticipés pour sécuriser la disponibilité des composants et maîtriser l'inflation des coûts, en ligne pour être Levered Free Cash-Flow positif en FY2026.**

# Cloud Privé – Repositionnement de l'entrée de gamme pour accélérer l'acquisition clients

## Chiffre d'affaires

€169m

T2 FY26  
CA

€337m

S1 FY2026  
CA

60.5%

% du CA Groupe  
T2 FY2026

60.6%

% du CA Groupe  
S1 FY2026

+2.9%

Croissance LFL  
T2 FY2026

+3.4%

Croissance LFL  
S1 FY2026

## Faits marquants

### Bare Metal

- **Starters:** les efforts d'acquisition clients portent leurs fruits  
**+12 % de nouveaux clients vs S1 FY2025**
- **Scalers:** dynamique d'up-sell soutenue sur la base clients établie
- **Corporate:** 2 churns liés à des réorientations de leur stratégie produits en interne

**Contrat stratégique signé avec Alchemy**, plateforme blockchain mondiale, s'appuyant sur l'infrastructure Bare Metal haute disponibilité et ultra-sécurisée

### Hosted Private Cloud

- **Starters & Scalers:** optimisation des infrastructures en cours
- **Corporate:** Ramp up de certains deals Mission Criticals

# Cloud Public – Une croissance soutenue à deux chiffres

## Chiffre d'affaires

€60m

T2 FY26  
CA

€119m

S1 FY2026  
CA

21.6%

% du CA Groupe  
T2 FY2026

21.4%

% du CA Groupe  
S1 FY2026

+14.5%

Croissance LFL  
T2 FY2026

+15.1%

Croissance LFL  
S1 FY2026

## Faits marquants

### Public Cloud (IaaS & PaaS)

- **Starters:** solide acquisition de nouveaux clients
- **Scalers:** fort up-sell grâce à l'élargissement du portefeuille produits
- **Corporate:** traction en amélioration et montée en puissance

Plateforme de chiffrement de bout en bout en développement **pour répondre aux exigences de sécurité de grade militaire**

### Offres d'entrée de gamme (VPS et SaaS)

- **Starters:** forte acquisition clients malgré les contraintes d'approvisionnement  
**+116 % de nouveaux clients vs S1 FY2025**

# Webcloud – Croissance régulière avec des améliorations en cours

## Chiffre d'affaires

€50m

Q2 FY26  
CA

€100m

S1 FY2026  
CA

17.9%

% du CA Groupe  
T2 FY2026

18.0%

% du CA Groupe  
S1 FY2026

+2.2%

Croissance LFL  
T2 FY2026

+2.4%

Croissance LFL  
S1 FY2026

## Faits marquants

### Webcloud

Webcloud H1 Croissance organique (hors Téléphonie et Connectivité): +4.7%

- **Starters:** le repositionnement tarifaire compétitif commence à générer du CA incrémental
- **Scalers & Corporate:** croissance tirée par les services de support

**New Webcloud version** en déploiement, développement du **portefeuille WebAI**  
**WebAI de nouvelle génération**

# Chiffre d'affaires avec un Reste du Monde en croissance solide

X% % du CA Groupe S1 FY2026

## France

48%

T2 FY26  
LFL growth

+4.8%

S1 FY2026  
LFL growth

+5.0%

- **Cloud Public:** croissance résiliente dans un environnement macroéconomique complexe
- **Cloud Privé:** repositionnement de l'entrée de gamme montre ses premiers résultats
- **Webcloud:** légère croissance tirée par les services de support

## Europe (excl. France)

29%

T2 FY26  
LFL growth

+2.9%

S1 FY2026  
LFL growth

+3.5%

- **Cloud Public:** demande continue du marché
- **Cloud Privé:** churns liés à des réorientations de la stratégie produit des clients

## Reste du Monde

23%

T2 FY26  
LFL growth

+8.7%

S1 FY2026  
LFL growth

+9.5%

- **Cloud Public:** bonne dynamique continue aux États-Unis
- **Cloud Privé:** croissance résiliente

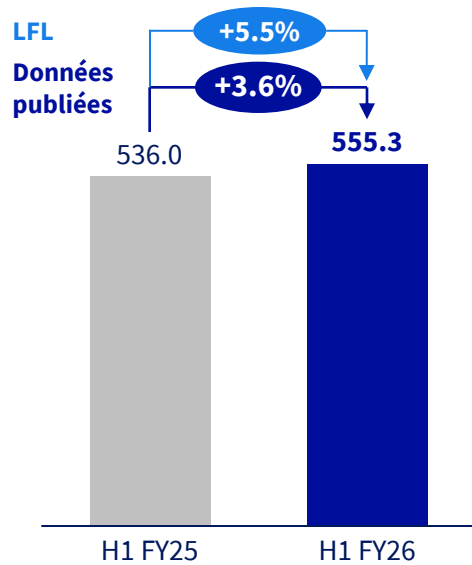


# Résultats financiers du S1 FY2026

# Croissance rentable, Capex anticipés et solide Unlevered Free Cash-Flow

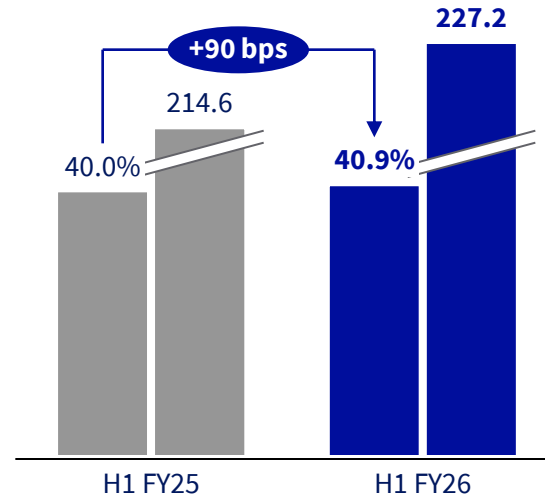
## Chiffre d'affaires

en M€



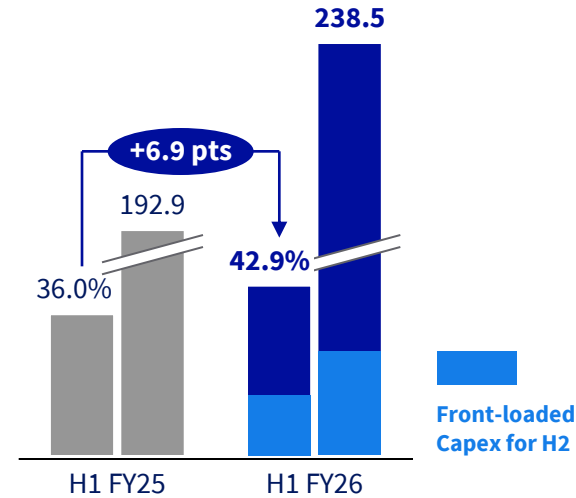
## Adj. EBITDA

en % du CA / en M€



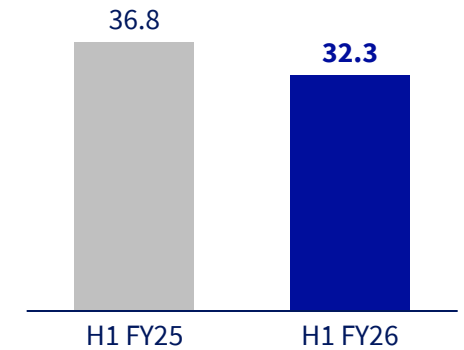
## Capex

en % du CA / en M€



## Unlevered Free Cash-flow

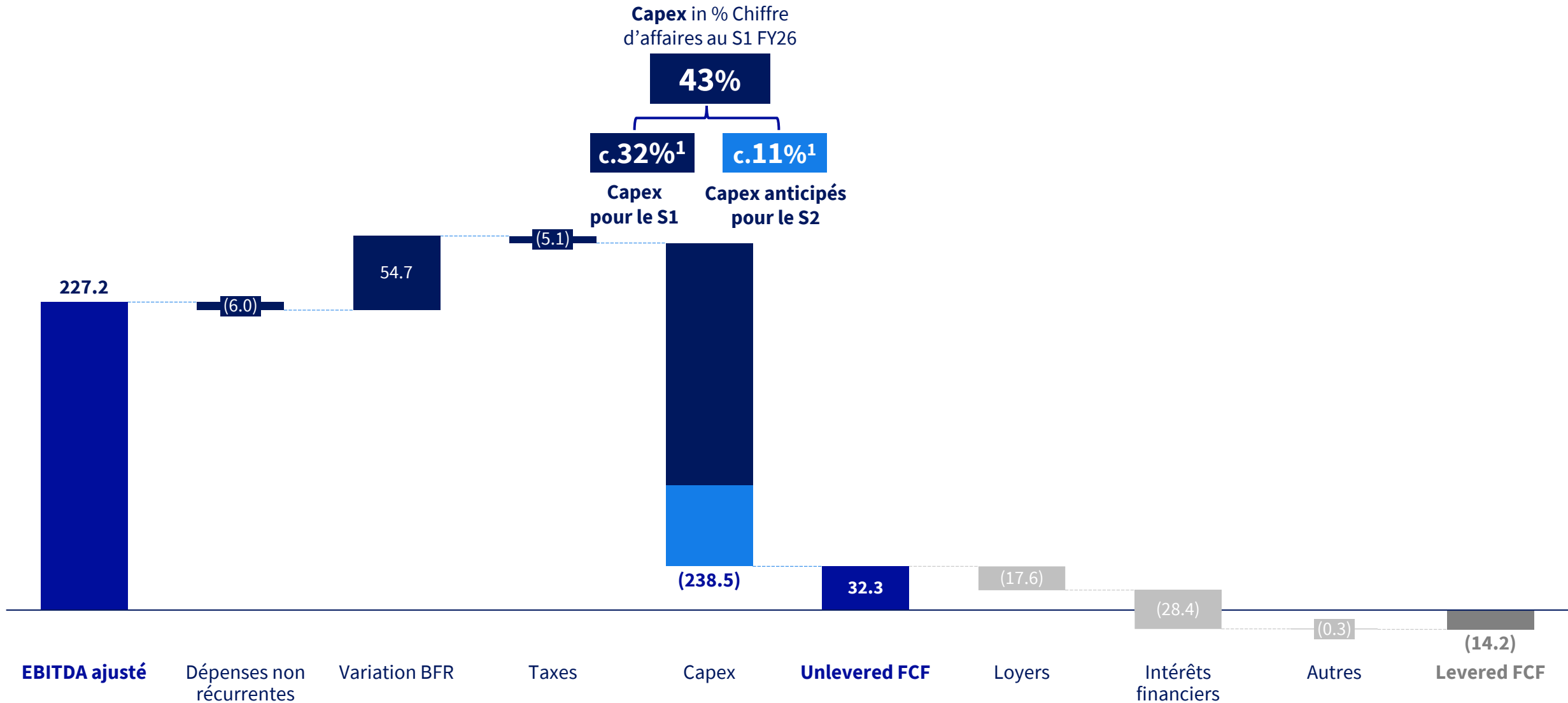
en M€



# Compte de résultat – Amélioration continue de la rentabilité

En M€	S1 FY2025	S2 FY2025	S1 FY2026	Var. S1 FY26 vs S1 FY25	
<b>Chiffre d'affaires</b>	<b>536.0</b>	<b>548.6</b>	<b>555.3</b>	<b>+19.3</b>	
<b>Marge brute</b>	<b>351.3</b>	<b>369.8</b>	<b>370.9</b>	<b>+19.6</b>	<b>Amélioration continue de l'EBITDA</b> <ul style="list-style-type: none"> <li>• Réduction du poids des coûts directs Webcloud</li> <li>• Maîtrise renforcée des coûts d'électricité, en baisse en % du CA</li> <li>• Modèle de coûts fixes traduisant la croissance du CA en levier opérationnel accéléré</li> </ul>
<i>En % du CA</i>	<i>65.5%<sup>1</sup></i>	<i>67.4%<sup>1</sup></i>	<i>66.8%</i>	<i>+130bps</i>	
<b>EBITDA ajusté</b>	<b>214.6</b>	<b>223.2</b>	<b>227.2</b>	<b>+12.6</b>	
<i>En % du CA</i>	<i>40.0%</i>	<i>40.7%</i>	<i>40.9%</i>	<i>+90bps</i>	
<b>EBIT</b>	<b>42.4</b>	<b>27.0</b>	<b>35.4</b>	<b>-7.0</b>	<b>EBIT</b> <ul style="list-style-type: none"> <li>• Marge d'EBIT stable, après retraitement de la cession d'un datacenter historique à Paris au S1 FY2025</li> </ul>
<i>En % du CA</i>	<i>7.9%</i>	<i>4.9%</i>	<i>6.4%</i>	<i>-150bps</i>	
<b>Résultat net</b>	<b>7.2</b>	<b>(6.8)</b>	<b>5.9</b>	<b>-1.3</b>	

# Solide Unlevered Free Cash-Flow

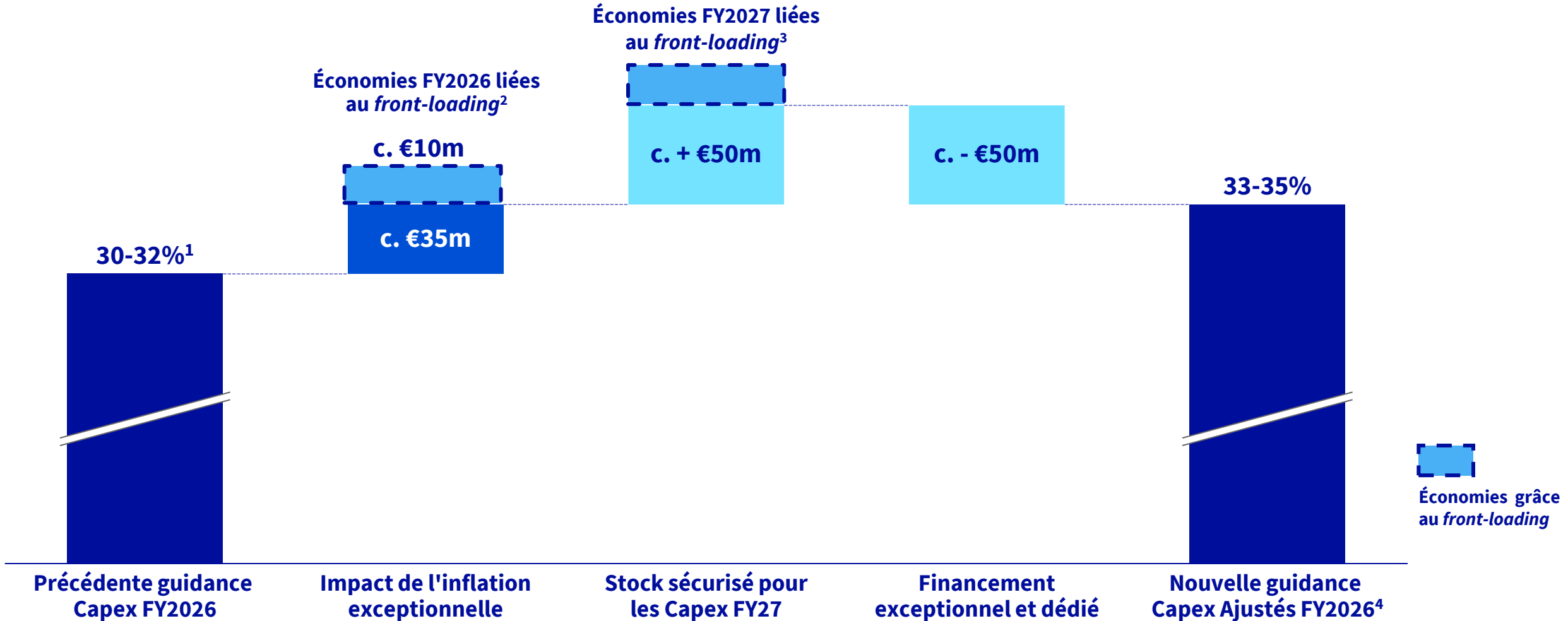


# Capex hardware anticipés pour sécuriser l'approvisionnement face à la crise mondiale des composants de mémoire et disques

En % du CA	S1 FY2025	S2 FY2025	S1 FY2026
<b>Hardware</b> (servers)	<b>27%</b> €145m	<b>16%</b> €86m	<b>33%</b> €187m
<b>Infrastructure et Réseau</b>	<b>3%</b> €8m	<b>8%</b> €42m	<b>2%</b> €11m
<b>Produit et Logiciel</b>	<b>6%</b> €35m	<b>7%</b> €38m	<b>7%</b> €37m
<b>Autres</b>	<b>~0%</b> €5m	<b>1%</b> €3m	<b>1%</b> €3m
<b>Total</b>	<b>36%</b> €193m	<b>31%</b> €169m	<b>43%</b> €238m

<b>Hardware</b>	✓ Capex anticipés pour sécuriser la disponibilité des composants et maîtriser l'inflation des coûts dans un contexte de crise mondiale
<b>Infra. &amp; Network</b>	✓ Optimisation des dépenses d'investissement dans les infrastructures grâce à la réutilisation des baies existantes et à l'augmentation de la densité des serveurs au sein des Datacenters
<b>Product &amp; Software</b>	✓ Poursuite de l'enrichissement du portefeuille produits avec de nouvelles offres Cloud Public et Mission Critical

# Capex anticipés pour le S2 FY2026 et stock sécurisé pour les Capex FY2027 afin d'assurer la disponibilité des composants et maîtriser l'inflation exceptionnelle



1. Capex en % du CA

2. Estimations de la Société basées sur les prix des composants mémoire et disques au moment de l'approvisionnement en début de S1 FY2026 versus les prix en début de S2 FY2026.

3. c. €15m, estimations de la Société basées sur les prix des composants mémoire et disques au moment de l'approvisionnement au S2 FY2026 versus les prix projetés en début de FY2027.

4. Hors stock sécurisé pour les Capex FY2027, couvert par un financement exceptionnel dédié

# Structure financière solide grâce à l'émission obligataire et au *Green Loan*

## Bilan solide

### ✓ Emission obligataire

€500m à taux fixe de 4,75 %, échéance FY2031,  
rated BB- par S&P et Ba3 by Moody's

### ✓ 1er Green Loan conforme à la taxonomie de l'UE par un acteur européen du cloud

€450m Prêt Vert, échéance FY2030  
€200m Prêt lié au développement durable

**€1,125m**

Dette nette

**2.6x**

Levier  
d'endettement

**€236m**

Liquidités  
disponibles<sup>1</sup>

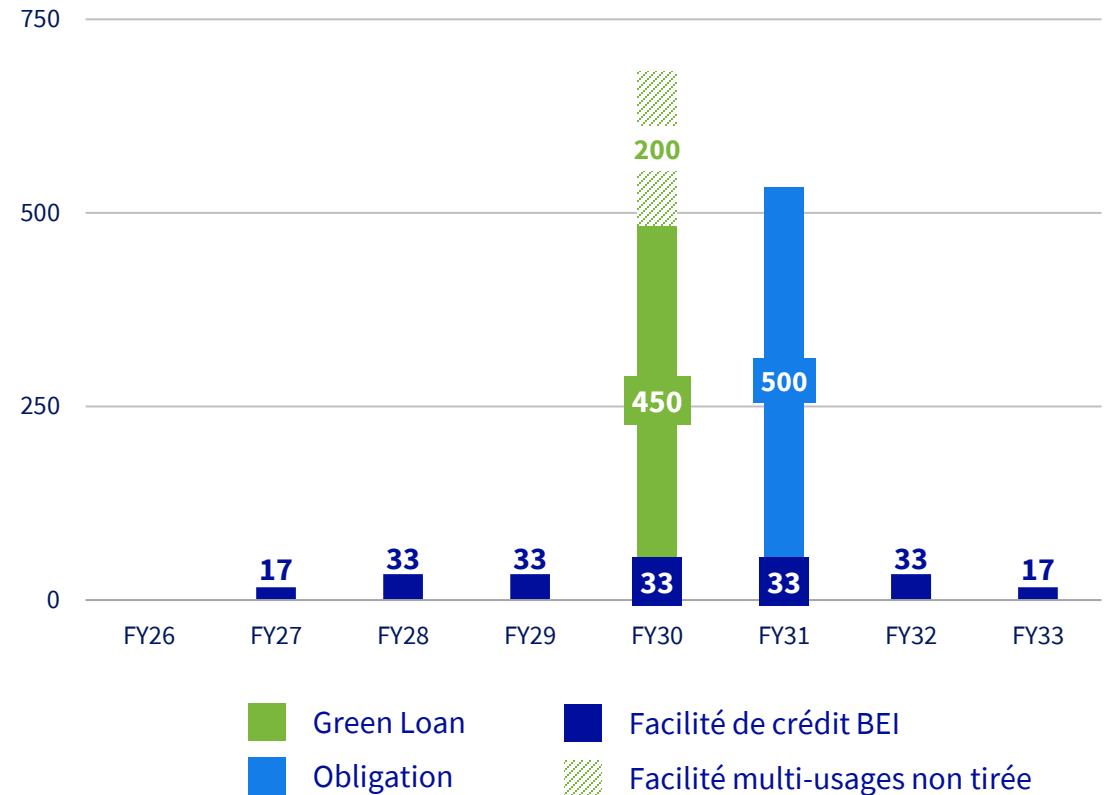
**4.4%**

Taux d'intérêt  
moyen

A fin février 2026.

## Pas de remboursement majeur avant FY2030

Échéancier de la dette principale, en M€, à fin février 2026.





# Perspectives

# Objectifs FY2026

Croissance rentable et génératrice de trésorerie

## Objectifs FY2026<sup>1</sup>

**Croissance organique du CA**

**+5-7%**

**Marge d'EBITDA ajusté**

**Supérieure à FY2025**

**Capex ajustés<sup>2</sup> (en % du CA)**

**33-35%**

**Levered Free Cash-Flow<sup>3</sup>**

**Positif**

1. Sur la base d'une hypothèse de taux de change EUR/USD de 1,18.

2. Hors stock sécurisé pour les Capex FY2027, couvert par un financement exceptionnel dédié.

3. Flux de trésorerie liés à l'activité moins les capex, moins le remboursement des dettes locatives, moins les intérêts financiers payés, et inclut les financements dédiés liés à des opérations spécifiques (hors M&A).



# Q&A

# Messages clés du S1FY26

## Faits marquants

- ✓ **CA de 555 M€**, +5.5% Croissance LFL
- ✓ Marge d'EBITDA ajusté record depuis l'IPO à 40,9 % grâce au levier opérationnel croissant, **+90 bps vs S1 FY2025**
- ✓ Capex anticipés pour le S2 FY2026 et Stock sécurisé pour les Capex FY2027

## Initiatives stratégiques

- ✓ **Création d'une verticale Défense**
- ✓ **Priorités commerciales renforcées** : contrats de taille moyenne réguliers sur Corporate
- ✓ Lancement du **Lab AI et acquisition de Dragon LLM**

## Objectifs FY2026

- ✓ Croissance LFL du CA : **+5-7 %**
- ✓ **Marge d'EBITDA ajusté supérieure à FY2025**
- ✓ **Capex ajusté 33 et 35 % du CA**
- ✓ **Levered Free Cash-Flow positif**