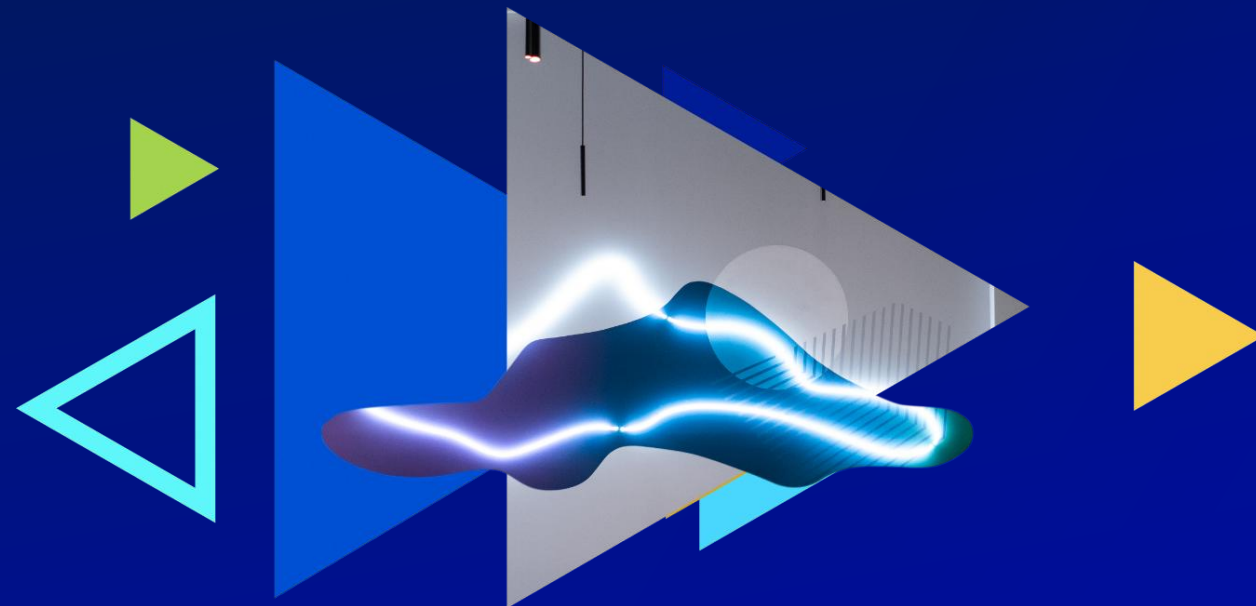




Chiffre d'affaires T3 FY26



25 juin 2026

Faits marquants

Chiffres clés

Chiffre d'affaires T3

€290m

Croissance LFL¹ T3

+6.9%

Taux de rétention net T3²

102%

Chiffre d'affaires 9 mois

€845m

Croissance LFL¹ CA 9 mois

+6.0%

Objectifs FY26 confirmés

Faits marquants business

- ✓ Sélectionné par la Commission européenne pour fournir un cloud souverain aux institutions de l'UE
- ✓ Offres mises à jour (VPS, Noms de Domaine, Webhosting 2027) stimulant l'acquisition de Starters
- ✓ Acquisition de Gladia pour développer une IA générative, agentique et multimodale souveraine
- ✓ Lancement de la preview d'OVHai Workspace, plateforme d'IA agentique collaborative et ouverte

Initiatives opérationnelles

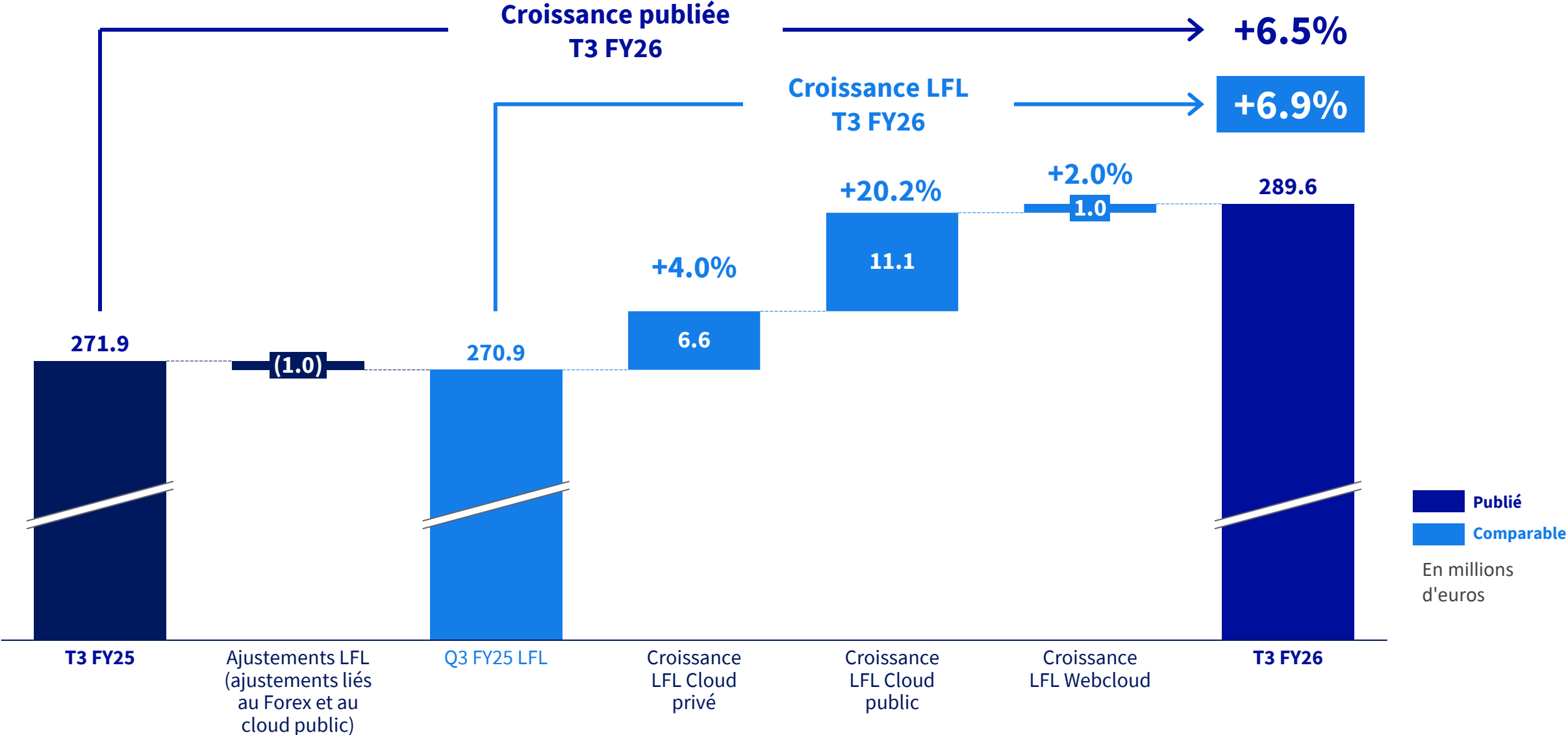
- ✓ Organisation commerciale Corporate refondue pour répondre à la demande croissante d'un cloud de confiance
- ✓ Hausse des capex DRAM et disques au T3 FY26 pleinement anticipée
- ✓ Stricte discipline financière maintenue, gestion rigoureuse des coûts et priorité à la génération de trésorerie



T3 FY26

Données financières

Croissance portée par la forte dynamique du Cloud public



Cloud privé – Le nouveau positionnement d'entrée de gamme alimente l'acquisition de clients

Chiffre d'affaires

€174m

CA T3 FY26

€511m

CA 9 mois FY26

60.1%

% du CA Groupe
T3 FY26

60.4%

% du CA Groupe
9 mois FY26

+4.0%

Croissance LFL
T3 FY26

+3.6%

Croissance LFL
9 mois FY26

Faits marquants

Bare Metal

- **Starters** : hausse de l'acquisition de clients
- **Scalers et Corporate** : upselling soutenu sur la base de clients existante

Hosted Private Cloud

- ✓ **Nouveaux hardware haut de gamme Managed VMware, conçus pour les charges de travail les plus critiques**
- **Corporate** : montée en puissance continue de contrats stratégiques
- **Starters et Scalers** : certains clients optimisent leur infrastructure ou churn, affectés par les hausses tarifaires de Broadcom

Cloud public – De retour au-dessus de +20 % de croissance, une première depuis le T4 FY23

Chiffre d'affaires

€66m

CA T3 FY26

€184m

CA 9 mois FY26

22.6%

% du CA Groupe
T3 FY26

21.8%

% du CA Groupe
9 mois FY26

+20.2%

Croissance LFL
T3 FY26

+16.9%

Croissance LFL
9 mois FY26

Faits marquants

Cloud public (IaaS et PaaS)

- **Starters** : forte acquisition de nouveaux clients
- **Scalers et Corporate** : fort upsell porté par un large catalogue de produits et la traction des régions 3AZ

Offres d'entrée de gamme (VPS et SaaS)

- ✓ **Nouvelle offre VPS**
- **Starters** : acquisition de clients toujours soutenue, malgré les contraintes d'approvisionnement

Webcloud – Croissance solide et améliorations continues

Chiffre d'affaires

€50m

CA T3 FY26

€150m

CA 9 mois FY26

17.3%

% du CA Groupe
T3 FY26

17.8%

% du CA Groupe
9 mois FY26

+2.0%

Croissance LFL
T3 FY26

+2.2%

Croissance LFL
9 mois FY26

Faits marquants

Webcloud

- ✓ **Nouvelles offres de Webhosting**
Toute la base clients migrée vers les nouvelles offres
- ✓ **Nouvelles offres Webcloud à forte valeur ajoutée :**
 - Managed Hosting for WordPress
 - OVHcloud Video Center
- **Starters :** nouveau modèle tarifaire compétitif commence à générer un revenu incrémental
- **Starters, Scalers et Corporate :** grâce à la stratégie commerciale offensive, acquisition de clients en augmentation, notamment dans les Noms de Domaine

Dynamique de croissance portée par une réaccélération dans le reste de l'Europe

X% % du CA Groupe T3 FY26

France

48%

Croissance LFL
T3 FY26

+5.8%

Croissance LFL
9 mois FY26

+5.2%

- **Cloud public** : accélération de la croissance au-dessus de 20 %, soutenue par la montée en puissance de la région 3AZ de Paris
- **Cloud privé** : 1^{ers} effets positifs du repositionnement de l'entrée de gamme
- **Webcloud** : performance résiliente soutenue par les services de support

Europe (hors France)

29%

Croissance LFL
T3 FY26

+7.4%

Croissance LFL
9 mois FY26

+4.8%

- **Cloud public** : dynamique de marché en accélération
- **Cloud privé** : croissance régulière portée par le repositionnement prix-performance

Reste du monde

23%

Croissance LFL
T3 FY26

+8.6%

Croissance LFL
9 mois FY26

+9.2%

- **Cloud public** : déploiement en cours
- **Cloud privé** : poursuite d'une croissance soutenue



Perspectives

Objectifs FY2026

Croissance rentable et génératrice de trésorerie

Objectifs FY2026¹

Croissance organique du CA

+5-7%

Marge d'EBITDA ajusté

Supérieure à FY2025

Capex ajustés² (en % du CA)

33-35%

Levered Free Cash-Flow³

Positif

1. Sur la base d'une hypothèse de taux de change EUR/USD de 1,18.

2. Hors stock sécurisé pour les Capex FY2027, couvert par un financement exceptionnel dédié.

3. Flux de trésorerie liés à l'activité moins les capex, moins le remboursement des dettes locatives, moins les intérêts financiers payés, et inclut les financements dédiés liés à des opérations spécifiques (hors M&A).



Questions & Réponses

Points clés à retenir

Faits marquants

- ✓ **CA de 290 M€**, +6,9 % de croissance LFL
- ✓ **Cloud public**, retour au-dessus de +20 % de croissance
- ✓ Sélectionné par la **Commission européenne** pour fournir un cloud souverain aux institutions de l'UE
- ✓ **Lab AI renforcé avec Gladia et la preview d'OVHai Workspace**

Initiatives stratégiques

- ✓ **Refonte de l'Organisation Corporate**
- ✓ **Stricte discipline financière maintenue, gestion rigoureuse des coûts et priorité à la génération de trésorerie**

Objectifs FY26

- ✓ Croissance du CA en données LFL +5-7 %
- ✓ **Marge d'EBITDA ajusté supérieure à FY25**
- ✓ **Capex ajusté entre 33 et 35 % du CA**
- ✓ **Levered FCF positif**